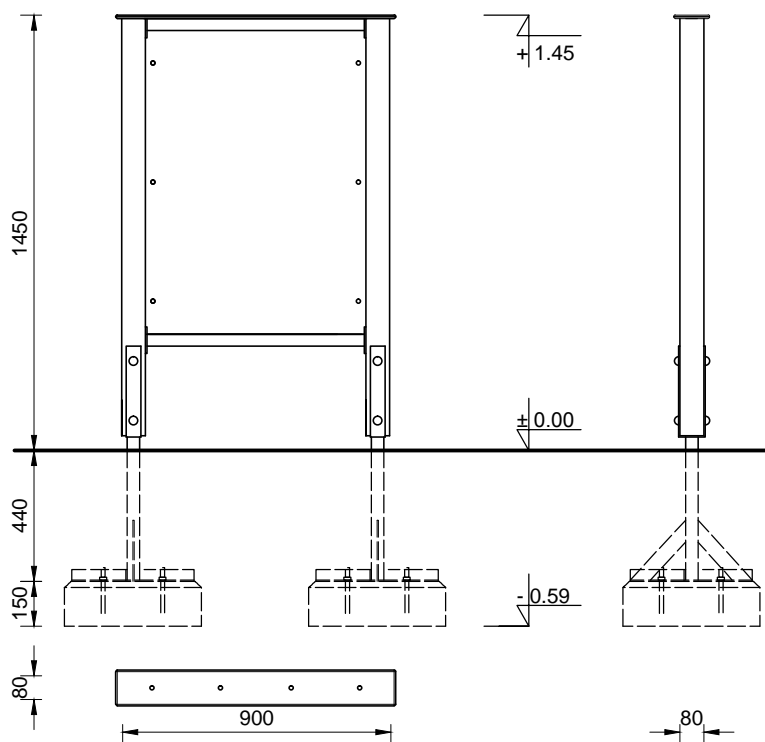


KARTA TECHNICZNA WYROBU: TABLICA DO RYSOWANIA PZD-T-19a



SKŁAD ZESTAWU:

- konstrukcja: drewno, stal
- tablica 1 szt.
- daszek 1 szt.
- zestaw śrub i wkrętów montażowych
- zestaw plastikowych zaślepek
- cokoły montażowe 2 szt.



OPIS TECHNICZNY:

- przedział wiekowy 3-12 lat
- wymiary (dł.x szer.x wys.) 90 x 8 x 145 cm
- wymagana nawierzchnia: -
- części zapasowe u producenta
- certyfikat zgodne z normą PN-EN 1176

MATERIAŁY:

- konstrukcja: drewno jodłowe sezonowane, szlifowane, impregnowane i 2x malowane lakierobejcą; stal ocynkowana, malowana 2x proszkowo
- tablica: sklejka wodoodporna 18 mm
- dach: płyta HDPE
- zaślepki z tworzywa sztucznego
- połączenia: śruby i wkręty ocynk

DOSTAWA:

- wyrób do samodzielnego złożenia
- opcja dodatkowa
- dostawa z montażem

MONTAŻ:

- konstrukcja osadzona na kotwach stalowych przykręconych do cokołów betonowych na głębokość ok. 60 cm

KOLORYSTYKA PODSTAWOWA:

- drewno: palisander, orzech, mahoń, teak
- stal: niebieski, zielony, czerwony
- płyta HDPE: czerwony, zielony, niebieski, żółty
- opcja dodatkowa
- inny kolor